



STATISTICA DEL MOVIMENTO DELLA POPOLAZIONE PER L'ANNO 2014

	Gennaio	Febbraio	Marzo	Aprile	Maggio	Giugno	Luglio	Agosto	Settembre	Ottobre	Novembre	Dicembre	Differenze
Arrivi	19	28	20	23	32	48	48	31	37	22	21	9	338
Partenze	-50	-18	-24	-18	-15	-31	-25	-24	-24	-30	-27	-20	-306
Nascite	7	6	8	5	4	3	8	6	7	7	3	1	65
Decessi	-2	-4	-7	-5	-4	-4	-10	-1	-5	-1	-4	-3	-50
Differenze	-26	12	-3	5	17	16	21	12	15	-2	-7	-13	47
Popolazione fine mese	6436	6448	6445	6450	6467	6483	6504	6516	6531	6529	6522	6509	

31.12.2013 6462

Popolazione 31.12.2014 6509 di cui 3282 femmine e 3227 maschi

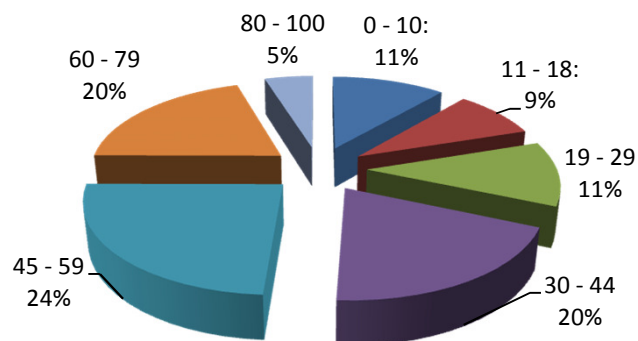
Suddivisione per fasce d'età:

Età	popolazione
0 - 10:	736
11 - 18:	563
19 - 29	746
30 - 44	1269
45 - 59	1572
60 - 79	1310
80 - 100	313

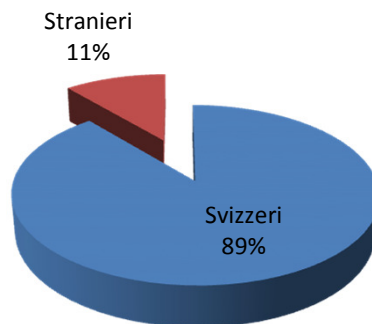
Nazionalità:

Svizzeri	5789
Stranieri	720 suddivisi in 46 diverse nazionalità: italiani 480, portoghesi 35, germanici 29, altre nazionalità 176
Confederati	1031
Ticinesi	4758 di cui 1821 attinenti del Comune

Suddivisione popolazione fasce d'età



Nazionalità



Storico popolazione

