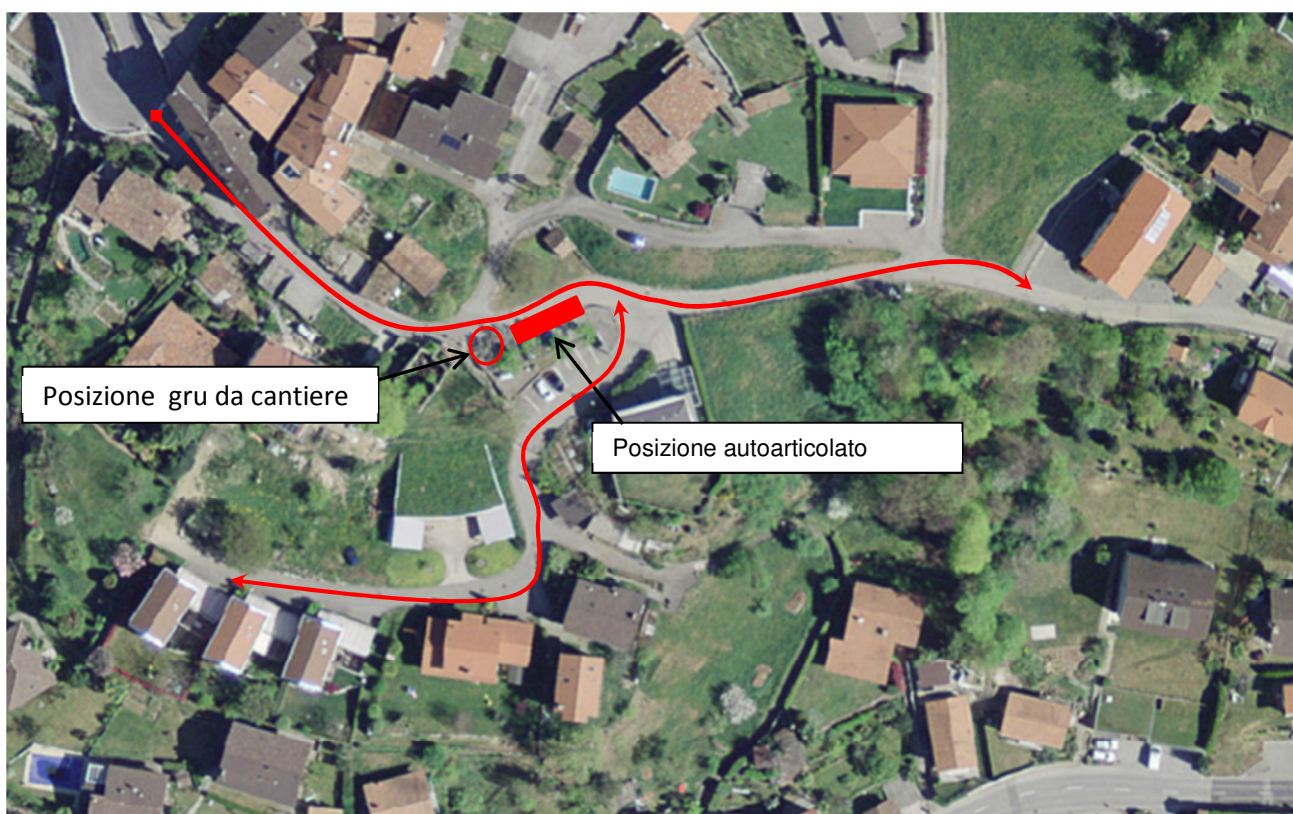


COMUNICAZIONE DI DEVIAZIONE STRADA COMUNALE PER INSTALLAZIONE GRU DA CANTIERE

Si comunica che in data:

Mercoledì 10.05.2017, dalle ore 08:00 alle ore 17:00

per poter consentire il montaggio di una Gru da cantiere in zona Almatro, a Campestro, ra Stráda da Müralta, il tratto di strada, zona posteggi comunali / lavatoio (vd. cartina allegata) verrà parzialmente chiuso al traffico, per poter collocare un autoarticolato predisposto al montaggio della gru da cantiere. In ogni caso l'accesso al Quartiere Almatro, Insè, ra Stráda da Müralta e in uscita in direzione strada Cantonale (Via Santi Orione e Guanella) sarà garantito, il tutto sarà coordinato e sorvegliato da addetti di una ditta di sicurezza qualificata. Si invitano gli automobilisti a rispettare le indicazioni disposte dagli addetti ai lavori.



GRAZIE PER LA COMPrensIONE

POLIZIA TORRE DI REDDE

