

Origini e provenienza delle nostre carni fresche e congelate fornite a:

# Mensa di Capriasca

## Scuola Elementare Tesserete



**MANZO:** Svizzera  
Importazioni dall'Argentina, Uruguay, Brasile, Paraguay, Stati Uniti, Australia, Irlanda, Italia, Polonia



**VITELLO:** Svizzera  
Importazioni dalla UE



**MAIALE:** Svizzera  
Importazioni dalla UE



**CAVALLO:** Svizzera  
Importazioni dall'Argentina, Uruguay, Australia, Canada, UE



**AGNELLO:** Svizzera  
Importazioni dall'Australia, Nuova Zelanda, Francia, Scozia, Irlanda, Spagna, Italia



**CAPREITTO:** Svizzera  
Importazioni dalla Francia,



**POLLAME, CONIGLIO:** Svizzera  
Importazioni dall'Italia, Germania, Ungheria, Israele, Cechia, Francia, Brasile, Polonia, Argentina.



**SELVAGGINA:** Svizzera  
Importazioni dall'Australia, Nuova Zelanda, Argentina, UE, USA, Canada



**SALUME:** Svizzera  
Importazioni dall'Italia, Spagna



Per quanto riguarda le carni svizzere provenienti dalle nostre macellazioni, vi segnaliamo che la nostra azienda dispone di un collaudato e funzionale sistema di tracciabilità e reperibilità.

Su ogni singolo pezzo di carne lavorata nel nostro deposito viene applicata un'etichetta con il nostro nome, la data e un codice che ci permette in qualsiasi momento di risalire all'origine dell'animale.

Proprietario, provenienza, metodo di allevamento, trasporto, giorno di macellazione saranno subito a disposizione.

Disponiamo inoltre, da parte dei contadini nostri fornitori, certificazioni attestanti che tutto il bestiame indigeno da noi acquistato viene allevato esclusivamente con farine di origine vegetale e con metodi rispettosi dell'animale. Si certifica inoltre che le carni d'importazione provenienti da taluni paesi potrebbero essere state prodotte con ormoni o stimolatori di crescita.

## Dichiarazione di provenienza del pesce

Articolo	Provenienza
021100 Loin Merluzzo del Pacifico MSC 120/140 CN 5kg <i>Gadus Macrocephalus - 10% glass</i>	CINA
021102 Filetto Merluzzo carbonaro MSC 140/160 tk CN 5kg <i>Pollachius virensis 10% Glass</i>	CINA
021104 Filetto di Pollack MSC 80/120 tk CN 1kg <i>Theragra Chalcogramma 20% Glass</i>	CINA
021110 Loin di Hoki MSC 110/130 tk CN 5kg <i>Macruronus novaezelandie 10% Glass</i>	CINA
021111 Filetto di Hellbutt sp MSC 200/400 tk DK 5kg <i>Reinhardtius hippoglossoides</i>	DANIMARCA
021112 Filetto di Branzino cp ASC 80-120gr tk TR 5kg <i>Dicentrarchus labrax 20% Glass</i>	TURCHIA
021113 Filetto di Orata cp ASC 80-120gr tk TR 5kg <i>Sparus Aurata 20% Glass</i>	TURCHIA
021115 Filetto di Tilapia ASC 140/170 tk IN 5kg <i>Oreochromis niloticus 10% Glass</i>	INDONESIA
021116 Loin di Tilapia ASC 140/160 tk IN 5kg <i>Oreochromis niloticus 10% Glass</i>	INDONESIA
021117 Loin di Scorfano cp MSC 100/200 tk IS 5kg <i>Sebastes norvegicus 10% Glass</i>	ISLANDA
021121 Filetto Pangasius ASC s.additivi 110/170 tk VN 1kg <i>Pangasius hypophthalmus 10% Glass</i>	VIETNAM
021122 Filetto di Pangasius ASC 120/170 tk VN 1kg <i>Pangasius hypophthalmus 15% Glass</i>	VIETNAM
021125 Spiedini di Pangasius ASC 150gr tk VN 1kg <i>Pangasius hypophthalmus 10% Glass</i>	VIETNAM
021130 Scaloppine di Salmone MSC 160/180 Tk CN 1 Kg <i>Oncorhynchus Keta 10% Glass</i>	CINA
021135 Filetto Limanda del Giappone MSC 60/100 tk CN 5kg <i>Limanda aspera 20% Glass</i>	CINA
021171 Salmone affumicato preaffettato ASC 500g tk N <i>Rauchlachs ASC 500 g N</i>	NORVEGIA
021201 Filetto Pangasius imp. prec. ASC 120/170 tk VN 1kg <i>Pangasius hypophthalmus Net Count</i>	VIETNAM
021202 Bocconcini Pangasius pastella ASC 20/40 tk VN 1kg <i>Pangasius Hypophthalmus Net Count</i>	VIETNAM
021203 Nuggets di Pollack MSC 20/25 Tk D 3kg <i>Theragra Chalcogramma Net Count</i>	GERMANIA
021210 Bastoncini di pesce impanati MSC 30gr tk D 1.5kg <i>Theragra Chalcogramma Net Count</i>	GERMANIA
021211 Merluzzo impanato precotto MSC 150gr tk D 6kg <i>Theragra chalcogramma</i>	GERMANIA
021220 Filetto Merluzzo MSC bordolese 160g tk DK 4.8kg <i>Theragra Chalcogramma Net Count</i>	DANIMARCA

La Terrani SA dichiara che gli articoli sopra elencati sono certificati MSC o ASC.  
Siamo in grado di fornire copia dei certificati e tutti i documenti relativi a quanto dichiarato.



N° certificato MSC-C-52511-RK



N° certificato ASC-C-00495-AN

## Dichiarazione di provenienza del pesce

Articolo	Provenienza
021301 <b>Blacktiger c.guscio Easy-peel ASC 8/12 tk VN 1kg</b> <i>Penaeus Monodon 20% Glass</i>	VIETNAM
021302 <b>Blacktiger c.guscio Easy-peel ASC 13/15 tk VN 1kg</b> <i>Penaeus Monodon 20% Glass</i>	VIETNAM
021303 <b>Blacktiger c.guscio Easy-peel ASC 16/20 tk VN 1kg</b> <i>Penaeus Monodon 20% Glass</i>	VIETNAM
021305 <b>Code gambero Vannamei ASC 16/20 tk VN 1kg</b> <i>Penaeus Vannamei 20% Glass</i>	VIETNAM
021306 <b>Code gambero Vannamei ASC 21/25 tk VN 1kg</b> <i>Penaeus Vannamei 20% Glass</i>	VIETNAM
021319 <b>Crevettes Cocktail MSC 200/300 tk NO 2.5kg</b> <i>Pandalus Borealis 10% Glass</i>	NORVEGIA
021320 <b>Astice intero precotto MSC 400gr tk CA</b> <i>Homarus americanus</i>	CANADA
021321 <b>Coda d'astice c.guscio MSC 80-110gr tk CA 4.5 kg</b> <i>Homarus americanus</i>	CANADA
021325 <b>Scampi interi MSC 8/12 tk DK 800gr</b> <i>Nephrops Norvegicus 10-15% Glassatura</i>	DANIMARCA
021326 <b>Code Tristan Lobster MSC 60/90gr tk GB 4.54kg</b> <i>Jasus Tristani</i>	UK
021329 <b>Polpa di Grancevola artica (Crab) MSC tk CA 320gr</b> <i>Chionoectes opilio</i>	CANADA
021330 <b>Capesante MSC 10/20 tk USA 1kg</b> <i>Patinopecten Magellanicus 20% Glass</i>	GIAPPONE

**La Terrani SA dichiara che gli articoli sopra elencati sono certificati MSC o ASC.  
Siamo in grado di fornire copia dei certificati e tutti i documenti relativi a quanto dichiarato.**



N° certificato MSC-C-52511-RK



N° certificato ASC-C-00495-AN

**Macelleria Fabrizio Galli**  
**Via Canonica**  
**6950 Tesserete**

**Provenienza della carne:**

**Manzo: Svizzera, Ticino, Capriasca**

**Vitello: Svizzera, Ticino, Capriasca**

**Maiale: Svizzera, Capriasca**

**Polleria: Svizzera, Italia, Francia, UE**

**Agnello: Capriasca, Australia**

**Capretto: Capriasca, Ticino**

**Coniglio: CH**

**Equino: Australia**

**MACELLERIA SALUMI  
GALLI FABRIZIO  
VIA CANONICA  
6950 TESSERETE  
TEL. 091/943 22 03**



Informazioni per i clienti concernente la provenienza dei prodotti

Carne fresca	Provenienza
Manzo	CH/AR/AU/BR/PY/IE/IU/Y/USA
Vitello	CH
Polleria	CH/FR/DE/SI/HU/ZA
Malale	CH/DE
Equina	ES/FR
Tacchino	DE
Agnello	CH/NZ/GB/IE/AU/NZ
Coniglio	HU

Salumi	Provenienza
Prosciutto cotto	CH
Prosciutto crudo	CH/IT/ES
Prosciutto tacchino	CH/HU/DE/BR
Bresaola manzo	IT
Pancetta affumicate	CH
Salamo	CH
Coppa	CH
Bratwurst/Cipollate vitello	CH
Luganighetta malale	CH
Cotechino / Cotechotto	CH
Splanata	CH

Carne congelata	Provenienza
Tacchino	BR/HU/FR
Polleria	CH/AR/UY/BR/DK/FR/NL/PL/GB/SI/HU
Agnello	CH/NZ/IE/FR/AU/NZ
Equina	FR
Vitello	CH
Coniglio	HU
Malale	CH
Manzo	CH



**PRODEGA  
GROWA  
TRANS GOURMET**

**Istituto Scolastico Capriasca**

**Casella Postale 129**

**6950 Tesserete**

**Manno, gennaio 2018**

## **DICHIARAZIONE AD USO DELLA NOSTRA CLIENTELA**

**Certifichiamo che la provenienza del pesce in vendita presso il nostro mercato è conforme a ciò che indicato sulle etichette applicate e rispettoso delle regole vigenti alla nostra certificazione ISO 9001.**

**La provenienza del pesce da noi venduto è la seguente:**

- |                         |                   |
|-------------------------|-------------------|
| • Rombo                 | NL                |
| • Orata                 | Turchia           |
| • Branzino              | Grecia            |
| • Sogliola/Limanda      | NL                |
| • Trota/Trota Salmonata | IT/CH             |
| • Trota affumicata      | DK                |
| • Salmone               | DK/Isole Faroe    |
| • Salmone affumicato    | Norvegia/Scozia   |
| • Luccio perca          | Russia Kazakistan |
| • Bastoncini di pesce   | D                 |
| • Red Snapper/Tonno     | Vietnam           |
| • Coregone/Black Tiger  | Europa            |
| • Persico               | Russia            |
| • Merluzzo              | Norvegia          |
| • Passera/Platessa      | Paesi Bassi       |
| • Gamberetti            | Canada            |
| • Tonno in scatola      | Tailandia         |


**Sulla base della suddetta dichiarazione le nostre etichette fanno stato di provenienza ufficiale.**

**Dichiarazione provenienza prodotti ad uso dei nostri partner**

Certifichiamo che la provenienza dei prodotti da noi forniti ai nostri partners è la seguente:

<b>Nr. Art</b>	<b>Descrizione</b>	<b>Tipo di pesca</b>	<b>Provenienza</b>	<b>Zona di pesca</b>
<b>5846</b>	<b>BARRAMUNDI FILETTI C/P 120/170 GR</b> Lates calcarifer	<b>Pescato</b> Ami e palangari	<b>VN</b>	<b>FAO 71</b>
<b>5390</b>	<b>BOCCONCINI DI PANGASIUS (FRITTI)</b> Pangasianodon hypophthalmus	<b>Allevato</b>	<b>VN</b>	
<b>5242</b>	<b>BRANZINO FILETTI C/P 80/100 GR</b> Dicentrarchus labrax	<b>Allevato</b>	<b>TR</b>	
<b>5226</b>	<b>CALAMARI ALLA ROMANA</b> Illex argentinus	<b>Pescato</b> Reti da traino	<b>ES</b>	<b>FAO 41</b>
<b>5956</b>	<b>CALAMARI ANELLI</b> Illex argentinus	<b>Pescato</b> Reti da traino	<b>ES</b>	<b>FAO 41</b>
<b>5957</b>	<b>CALAMARI BASTONCINI IMP. 20GR</b> Dosidicus gigas	<b>Pescato</b> Reti da traino	<b>ES</b>	<b>FAO 87</b>
<b>5265</b>	<b>CALAMARI STEAK 120-170 GR.</b> Dosidicus gigas	<b>Pescato</b> Reti da traino	<b>TH</b>	<b>FAO 87</b>
<b>5960</b>	<b>CALAMARI TUBI C/TESTA U 5</b> Loligo vulgaris	<b>Pescato</b> Reti da traino	<b>IN</b>	<b>FAO 51</b>
<b>5847</b>	<b>CERNIA FILETTI C/P 120/170 GR</b> Epinephelus areolatus	<b>Pescato</b> Ami e palangari	<b>VN</b>	<b>FAO 71</b>
<b>5248</b>	<b>COCKTAIL FRUTTI MARE SILVER-STAR</b> Loligo edulis, Sepia pharaonis, Parapenaeopsis hardwickii, Paphia undulata	<b>Pescato</b>	<b>VN</b>	<b>FAO 71</b>
<b>5099</b>	<b>COZZE MEZZO GUSCIO 30/45</b> Perna canaliculus	<b>Allevato</b>	<b>NZ</b>	<b>FAO 81</b>
<b>5212</b>	<b>COZZE SGUSCIATE IQF 200/300</b> Mytilus chilensis	<b>Allevato</b>	<b>CL</b>	
<b>5740</b>	<b>COREGONE FIL. C/P 70/120 10%GL 5KG</b> Coregonus lavaretus	<b>Pescato</b> Reti da traino	<b>RU</b>	
<b>11615</b>	<b>CREVETTES BUTTERFLY IMP.</b> Penaeus vannamei	<b>Allevato</b>	<b>VN</b>	
<b>5858</b>	<b>CREVETTES COCKTAIL 100/150</b> Pandalus borealis	<b>Pescato</b> Reti da traino MSC	<b>NO</b>	<b>FAO 27</b>
<b>6680</b>	<b>CREVETTES COCKTAIL BT 90/120</b> Penaeus monodon	<b>Allevato</b>	<b>VN</b>	
<b>11613</b>	<b>CREVETTES GIGANTI IMP. JAPAN STYLE</b> Penaeus vannamei	<b>Allevato</b>	<b>VN</b>	

**Dani Grünenfelder**  
Grünenfelder SA



**Dichiarazione provenienza prodotti ad uso dei nostri partner**

Certifichiamo che la provenienza dei prodotti da noi forniti ai nostri partners è la seguente:

Nr. Art	Descrizione	Tipo di pesca	Provenienza	Zona di pesca
5832	F-CREVETTES IN SALAMOIA 250/350 Pandalus borealis	Pescato Reti da traino	DK	FAO 27
5275	F-SALMONE AFFUMICATO PRET. 500 GR Salmo salar	Allevato	NO	
5201	F-SALMONE CANADESE SELVATICO 500 GR Oncorhynchus keta	Pescato amo	NL	FAO 67
5273	F-TROTA FILETTI AFFUMICATI Oncorhynchus mykiss	Allevato	DK	
5520	GAMBERI ARGENTINI INT. L1 10-20PZ/K Pleoticus muelleri	Pescato	AR	FAO 41
5887	GAMBERI CODE COTTE S/G 31-40/LB 15% Penaeus monodon	Allevato	VN	
221436	GAMBERONI CODE BT C/G 13/15 EASY PE Penaeus monodon	Allevato	VN	
221443	GAMBERONI CODE BT C/G 6/8 EASY PEEL Penaeus monodon	Allevato	VN	
221429	GAMBERONI CODE BT C/G 8/12 EASY PEE Penaeus monodon	Allevato	VN	
5731	GAMBERONI CODE BT C/G 8/12 EASYPEEL Penaeus monodon	Allevato	VN	
5735	GAMBERONI CODE BT C/G.16/20LB EASY Penaeus monodon	Allevato	VN	
6479	GAMBERONI CODE BT C/G.6/8 E.PEEL AS Penaeus monodon	Allevato	VN	
5722	GAMBERONI CODE BT S/G. 31/40 VN Penaeus monodon	Allevato	VN	
5718	GAMBERONI CODE BT SENZA GUSCIO 16/2 Penaeus monodon	Allevato	VN	
5961	GAMBERONI FIUME INT. ECREVISSES 25- Procambarus clarkii	Allevato	ES	
5703	GAMBERONI IMPANATI 21/25 Penaeus vannamei	Allevato	VN	
5725	GAMBERONI IN MANTO DI PATATE 30GR Penaeus vannamei	Allevato	VN	
5218	GAMBERONI INT.B.-T. 16/20 Penaeus monodon	Allevato	VN	

**Dani Grünenfelder**

Grünenfelder SA





**Dichiarazione provenienza prodotti ad uso dei nostri partner**

Certifichiamo che la provenienza dei prodotti da noi forniti ai nostri partners è la seguente:

Nr. Art	Descrizione	Tipo di pesca	Provenienza	Zona di pesca
5217	<b>GAMBERONI INT.B.-T. 21/30</b> Penaeus monodon	<b>Allevato</b>	<b>VN</b>	
5219	<b>GAMBERONI INT.B.-T. 8/12</b> Penaeus monodon	<b>Allevato</b>	<b>VN</b>	
5266	<b>LUCIOPERCA FIL. C/P 70-120 GR</b> Sander lucioperca	<b>Pescato</b>	<b>RU</b>	<b>da lago</b>
5259	<b>LUMACHE 10 x 12 PZ</b> Helix pomotia	---	<b>FR</b>	---
5798	<b>MERLUZZO BASTONC.IMP.30GR</b> Theragra chalcogramma	<b>Pescato</b> Reti da traino MSC	<b>DE</b>	<b>FAO 61/67</b>
5824	<b>MERLUZZO FIL. C/BROCCOLI 30X200 GR</b> Theragra chalcogramma	<b>Pescato</b> Reti da traino MSC	<b>DE</b>	<b>FAO 61/67</b>
5825	<b>MERLUZZO FIL. C/POMOD.-MOZZ. 30X200</b> Theragra chalcogramma	<b>Pescato</b> Reti da traino MSC	<b>DE</b>	<b>FAO 61/67</b>
6781	<b>MERLUZZO FIL. IMPANATI 18X150 GR (D)</b> Theragra chalcogramma	<b>Pescato</b> Reti da traino MSC	<b>DE</b>	<b>FAO 61/67</b>
5907	<b>MERLUZZO FIL. S/P ROYAL 80/120 G</b> Theragra chalcogramma	<b>Pescato</b> Reti da traino MSC	<b>CN</b>	<b>FAO 61/67</b>
5795	<b>MERLUZZO IMP. 50 X 150 GR</b> Theragra chalcogramma	<b>Pescato</b> Reti da traino MSC	<b>DE</b>	<b>FAO 61/67</b>
5707	<b>MERLUZZO LOMBO PACIFI S/PELLE 140-1</b> Gadus Macrocephalus	<b>Pescato</b>	<b>CN</b>	<b>FAO 67</b>
5142	<b>MOSCARDINI 20-40</b> Octopus vulgaris	<b>Pescato</b>	<b>VN</b>	<b>FAO 34/37</b>
5236	<b>ORATA FILETTI C/P 80/100 GR IQF TR</b> Sparus aurata	<b>Allevato</b>	<b>TR</b>	
5243	<b>PANGASIUS FIL. IMP. 120/170 GR</b> Pangasianodon hypophthalmus	<b>Allevato</b>	<b>VN</b>	
5848	<b>PANGASIUS LOMBO FIL. 100/120 GR</b> Pangasianodon hypophthalmus	<b>Allevato</b>	<b>VN</b>	
5268	<b>PASSERA CRUD. FIL. S/P 70/120</b> Platichthys flesus	<b>Pescato</b> Reti da traino	<b>NL</b>	<b>FAO 27</b>
5810	<b>PASSERA FILETTO IMP.120/160 1 KG</b> Platichthys flesus	<b>Pescato</b> Reti da traino	<b>NL</b>	<b>FAO 27</b>

**Dani Grünenfelder**

Grünenfelder SA



**Dichiarazione provenienza prodotti ad uso dei nostri partner**

Certifichiamo che la provenienza dei prodotti da noi forniti ai nostri partners è la seguente:

Nr. Art	Descrizione	Tipo di pesca	Provenienza	Zona di pesca
5267	<b>PERSICO FIL. C/P 20/40 GR</b> Perca fluviatilis	Pescato	RU	da lago
5820	<b>PESCE BORDOLESE FIL. MSC 30X200 GR</b> Theragra chalcogramma	Pescato	DE	FAO 61/67
5262	<b>PESCE NUGGETS 25/30 GR</b> Theragra chalcogramma	Pescato	DE	FAO 61/67
5288	<b>PESCE SPADA MEDAGLIONI S/P S/O 150-</b> Xiphias gladius	Pescato Palangari	VN	FAO 71
5310	<b>POLPO FILONE PER CARPACCIO 1.2 KG</b> Octopus maya	Pescato Ami e palangari	IT	FAO 31
5955	<b>POLPO COTTO E TAGLIATO</b> Octopus cyaneus	Pescato Ami e palangari	ID	FAO 71
5953	<b>POLPO INT.C/TESTA 1200-2000 GR</b> Octopus vulgaris	Pescato LHP, OTB, FPO	ES	FAO 34/37
847205	<b>RANE COSCE 30-40 /KG</b> Rana macrodon	Allevato	ID	
4062	<b>RITAGLI SALMONE AFF. 500G</b> Salmo salar	Allevato	NO	
5290	<b>SALMONE IN PORZIONI 150GR</b> Salmo salar	Allevato	NO	
5849	<b>SALMONE KETA PORZ. (SELV.) S/P 170</b> Oncorhynchus keta	Pescato Ami e palangari	CN	FAO 67
5213	<b>SAN PIETRO (OREO) FIL S/P 60/110 5</b> Pseudocyttus maculatus	Pescato Reti da traino	NZ	FAO 81
5224	<b>SAN PIETRO (OREO) FIL.S/P 120/170 5</b> Pseudocyttus maculatus	Pescato Reti da traino	NZ	FAO 81
5249	<b>SARDINE INTERE 100 GR 10% (PT)</b> Sardina pilchardus	Pescato Reti a circuizione	PT	FAO 27
5137	<b>SCAMPI INT.C/TESTA 13/16</b> Nephrops norvegicus	Pescato Reti da traino	GB	FAO 27
5215	<b>SCAMPI SGUSCIATI 30/45</b> Nephrops norvegicus	Pescato Reti da traino	GB	FAO 27
5950	<b>SEPIA GIGANTE COTTA TAGL. 15-30G</b> Dosidicus gigas	Pescato Reti da traino	ES	FAO 87

**Dani Grünenfelder**  
Grünenfelder SA



**Dichiarazione provenienza prodotti ad uso dei nostri partner**

Certifichiamo che la provenienza dei prodotti da noi forniti ai nostri partners è la seguente:

Nr. Art	Descrizione	Tipo di pesca	Provenienza	Zona di pesca
5999	<b>SEPIE MEDIE 200/300 GR U 5</b> Sepia spp		<b>VN</b>	
5227	<b>SEPIOLINE INT.C/T.U60</b> Sepia spp	<b>Pescato</b> Reti da traino	<b>VN</b>	<b>FAO 71</b>
5246	<b>SOGLIOLA TROP. S/P 90/120</b> Cynoglossus senegalensis	<b>Pescato</b> Reti da imbrocco	<b>SN</b>	<b>FAO 34</b>
531200	<b>SPADA AFF. TRANCIO PER CARPACCIO</b> Xiphias gladius	<b>Pescato</b> Ami e palangari	<b>VARIA</b>	
5704	<b>SPIEDINI DI GAMBERI BT CODE S/G 41/</b> Penaeus monodon	<b>Allevato</b>	<b>VN</b>	
5896	<b>SPIEDINI FRUTTI DI MARE</b> Penaeus Vannamei, Sepia Aculeata, Pangasius Hypophthalmus	<b>Pescato</b>	<b>VN</b>	<b>FAO 71</b>
5709	<b>SPIEDINI PANGASIUS S/P 150 GR</b> Pangasianodon hypophthalmus	<b>Allevato</b>	<b>VN</b>	
5303	<b>SURIMI (ES) 250 GR</b> -		<b>TH</b>	
5300	<b>TILAPIA FIL. S/P 10% 120-170 GR.</b> Oreochromis niloticus	<b>Allevato</b>	<b>ID</b>	
53110	<b>TONNO AFF. TRANCIO PER CARPACCIO</b> Thunnus Albacares	<b>Pescato</b> Reti da circuizione e reti da raccolta	<b>VARIA</b>	
5863	<b>TONNO STEAK S/P S/O 150-200 GR. IQF</b> Thunnus albacarus	<b>Pescato</b> Reti da traino	<b>VN</b>	<b>FAO 71</b>
5252	<b>TRIGLIA FIL. C/P 40/60 GR IQF</b> Paruspeneus heptacanthus	<b>Pescato</b> Reti da traino	<b>VN</b>	<b>FAO 71</b>
5271	<b>TROTA FILETTO C/P 70/100 GR</b> Oncorhynchus mykiss	<b>Allevato</b>	<b>TR</b>	
5272	<b>TROTA INTERA 250/300 GR IQF</b> Oncorhynchus mykiss	<b>Allevato</b>	<b>TR</b>	
5202	<b>VONGOLE INTERE COTTE 60/90</b> Meretrix lyrata	<b>Pescato</b> Reti da traino	<b>ES</b>	<b>FAO 61</b>
5216	<b>VONGOLE SGUSCIATE 1000</b> Paphia undulata	<b>Pescato</b> Reti da traino	<b>TH</b>	<b>FAO 71</b>

**Dani Grünenfelder**

Grünenfelder SA



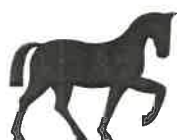
**Dichiarazione provenienza prodotti ad uso dei nostri partner**

Certifichiamo che la provenienza dei prodotti da noi forniti ai nostri partners è la seguente:

Nr. Art	Descrizione	Tipo di pesca	Provenienza	Zona di pesca
<b>Zone di pesca FAO</b>				
	<b>Zona di pesca</b>			<b>Definizione zona</b>
	Oceano Artico			Zona FAO n. 18
	Oceano Atlantico nord-occidentale			Zona FAO n. 21
	Oceano Atlantico nord-orientale			Zona FAO n. 27
	Mar Baltico			Zona FAO n. 27 III d
	Oceano Atlantico centro-occidentale			Zona FAO n. 31
	Oceano Atlantico centro-orientale			Zona FAO n. 34
	Mar Mediterraneo			Zona FAO n. 37
	Mar Nero			Zona FAO n. 37
	Oceano Atlantico sud-occidentale			Zona FAO n. 41
	Oceano Atlantico sud-orientale			Zona FAO n. 47
	Oceano Atlantico Antartico			Zona FAO n. 48
	Oceano Indiano occidentale			Zona FAO n. 51
	Oceano Indiano Antartico			Zona FAO n. 57
	Oceano Pacifico nord-occidentale			Zona FAO n. 58
	Oceano Pacifico nord-orientale			Zona FAO n. 61
	Oceano Pacifico occidentale			Zona FAO n. 71
	Oceano Pacifico orientale			Zona FAO n. 77
	Oceano Pacifico sud-occidentale			Zona FAO n. 81
	Oceano Pacifico sud-orientale			Zona FAO n. 87
	Oceano Pacifico Antartico			Zona FAO n. 88

## Dichiarazione provenienza prodotti ad uso dei nostri partner

Certifichiamo che la provenienza dei prodotti da noi forniti ai nostri partners è la seguente:



**Cavallo**



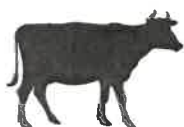
Argentina, Canada, Uruguay



**Struzzo**



Sud Africa



**Manzo**



Svizzera, Brasile, Argentina, Paraguay Uruguay, Australia



**Tacchino**



Ungheria, Polonia, Francia



**Vitello**



Svizzera



**Pollo**



Svizzera, Germania, Brasile, Argentina, Ungheria, Polonia, Italia, Francia



**Agnello**



Nuova Zelanda, Australia Uruguay, Cile



**Anatra**



Ungheria, Francia, Polonia



**Capretto**



Francia



**Uova e derivati**



Svizzera, Italia



**Maiale**



Svizzera



**Pesce**



Cina, Vietnam, Turchia, Russia, Irlanda, Germania, Paesi Bassi, Norvegia, Nuova Zelanda, Senegal



**Coniglio**



Repubblica Ceca, Ungheria, Belgio



**Pesce diversi**



Russia, Vietnam, Turchia, Francia, Germania, Indonesia, Norvegia, Spagna



**Canguro**



Australia, Nuova Zelanda



**Frutti di mare**



Vietnam, Thailandia, India, Nuova Zelanda, Indonesia



**Salumeria**



Svizzera, Italia



**Crostacei**



Vietnam, Argentina, Regno Unito



**Selvaggina**



Austria, Polonia, Germania, Ungheria, Nuova Zelanda, Repubblica ceca, Regno Unito, Spagna, Olanda, Argentina

Sostituisce ogni dichiarazione precedente  
Aggiornato il 01.01.2022

Dani Grünenfelder  
  
Grünenfelder SA

